

MULTIFOCAL

LENTES DE CONTACTO MULTIFOCALES

GUIA RÁPIDA PARA UNA
ADAPTACIÓN EXITOSA

NUEVO



Disponibles en lentes de contacto
reutilizables de reemplazo de
cada 2 semanas.

ACUVUE®

TECNOLOGÍAS EXCLUSIVAS DE RENDIMIENTO Y CONFORT



Diseño de Pupila Optimizada

DISEÑADO PARA UN RENDIMIENTO VISUAL SUPERIOR¹

100% de los parámetros adaptados a las variaciones del tamaño de la pupila por edad y potencia refractiva en comparación con <2% del principal competidor.



Curva Posterior Híbrida

PARA UNA ADAPTACIÓN MÁS PRECISA

La tecnología ayuda a mantener el lente en el lugar correcto y en la forma correcta.²



Agente Humectante Patentado Integrado

PARA UN CONFORT EXCEPCIONAL

Ayuda a mantener la estabilidad de la lágrima del paciente para mantener los ojos cómodos durante todo el día.³



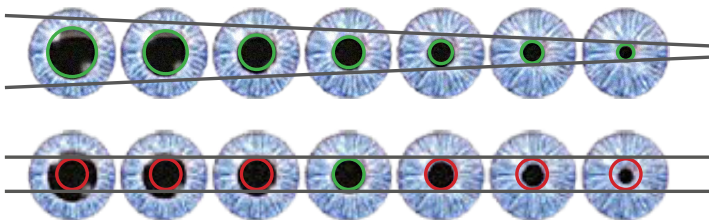
Protección UV

Protección Clase 1, bloquea el 96.1% de los rayos UVA y el 99.9% de los rayos UVB.⁴

DISEÑO DE PUPILA OPTIMIZADA PARA UNA VISIÓN MULTIFOCAL¹

Parámetros 100% optimizados para la edad y la potencia refractiva.¹

Diseñado para una visión clara y nítida a todas las distancias.⁵



100% de 183 parámetros ACUVUE® optimizados¹

<2% de parámetros optimizados del principal competidor¹

○ NO OPTIMIZADO PARA EL TAMAÑO DE LA PUPILA.

○ OPTIMIZADO PARA EL TAMAÑO DE LA PUPILA.

PASO A PASO PARA UNA ADAPTACIÓN FÁCIL Y RÁPIDA

97,3% DE ÉXITO DE ADAPTACIÓN CON 2 PARES
DE LENTES O MENOS*.⁶



1

Actualice la refracción del paciente.

2

Determine el mayor positivo o el menor negativo para la graduación de lejos.

3

Se recomienda determinar la dominancia ocular por medio del método sensorial (prueba de tolerancia de desenfoque con lente de +1.00 D)





4

Determine la adición más baja funcional para la vista cercana.

5

Céntrese en las necesidades de lectura (ordenador, tableta, teléfono móvil).

¿CÓMO ENCONTRAR ELLENTE ADECUADO PARA AJUSTAR LA VISTA DE LEJOS O DE CERCA?

ADICIÓN	OJO	ELECCIÓN DE LENTES	AJUSTE DE LA VISIÓN PARA LEJOS	AJUSTE DE LA VISIÓN PARA CERCA
+0.75D a +1.25D	Ojo dominante	 BAJO	ACUVUE® ESFÉRICO	 BAJO
	Ojo no dominante	 BAJO		 BAJO +
+1.50D a +1.75D	Ojo dominante	 MEDIO	 BAJO	 MEDIO
	Ojo no dominante	 MEDIO	 MEDIO	 MEDIO +
+2.00D a +2.50D	Ojo dominante	 MEDIO	 MEDIO	 MEDIO
	Ojo no dominante	 ALTO	 MEDIO +	 ALTO +

+: Suma +0,25D a la Rx lejana.

PARA MEJORAR LA VISIÓN LEJANA:

- ✓ Para Add Baja, cambiar a lente esférico Rx lejana en ojo dominante.
- ✓ Para Add Media, disminuir la ADD en ojo dominante a baja.
- ✓ Para Add Alta, disminuir la Add a Media en ojo no dominante y adicionar +0.25 D en la Rx lejana.

PARA MEJORAR LA VISIÓN CERCANA:

- ✓ Adicionar +0.25D en visión lejana en el ojo no dominante.

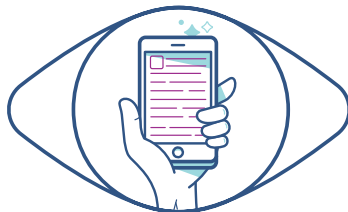


SOBRERREFRACCIÓN BINOCULAR

Para comprobar el rango de la visión lejana.

CONSULTE LA CALCULADORA DE ADAPTACIÓN DE ACUVUE OASYS® MULTIFOCAL

Encuentre el lente multifocal adecuado
para su paciente présbita:



Consulte: jnjvisionpro.com/es-mx

1. JJV Datos del expediente 2022. Tecnología CSM- ACUVUE® DISEÑO DE PUPILA OPTIMIZADA: Lentes de contacto JVC, características de diseño y ventajas asociadas. 2. JJV Datos del expediente 2022. Tecnología CSM- ACUVUE® DISEÑO DE PUPILA OPTIMIZADA: Lentes de contacto JVC, características de diseño y ventajas asociadas. 3. JJV 2020 File Data. ACUVUE OASYS MULTIFOCAL adjustment and performance claims. 4. JJV Datos del expediente 2020. Propiedades del material: Lentes de contacto ACUVUE OASYS MULTIFOCAL y lentes de contacto multifocales reutilizables de la competencia. 5. JJV Datos del expediente 2022. Tecnología CSM- ACUVUE® DISEÑO DE PUPILA OPTIMIZADA: Lentes de contacto JVC, características de diseño y ventajas asociadas. 6. JJV Data on File 2020. ACUVUE OASYS MULTIFOCAL Fit and Performance Claims.

The ACUVUE logo is centered on a blue background. It consists of the word "ACUVUE" in a white, bold, sans-serif font, with a registered trademark symbol (®) to the upper right of the letter "E". The text is enclosed within a thin white circular border.

ACUVUE®

Material dirigido al profesional de la visión.

Información de seguridad importante: Los lentes de contacto ACUVUE® están indicados para la corrección de la visión. Al igual que con cualquier lente de contacto, pueden desarrollarse problemas oculares, incluidas úlceras corneales. Algunos usuarios pueden experimentar una leve irritación, picazón o malestar. No se deben recetar lentes si los pacientes tienen alguna infección ocular o experimentan molestias en los ojos, lagrimeo excesivo, cambios en la visión, enrojecimiento u otros problemas oculares. Consulte el instructivo del paquete para obtener información completa. La información completa también está disponible en Johnson & Johnson Vision Care, Inc. www.jnjvisionpro.com. Llame al 1-800-518-4094 o escribanos a contactanos.co@acuvue.com. © Johnson & Johnson Vision Care, Inc. 2024. Reg. No. 2011C2023 SSA. Aviso de publicidad 2415112002C03132.